

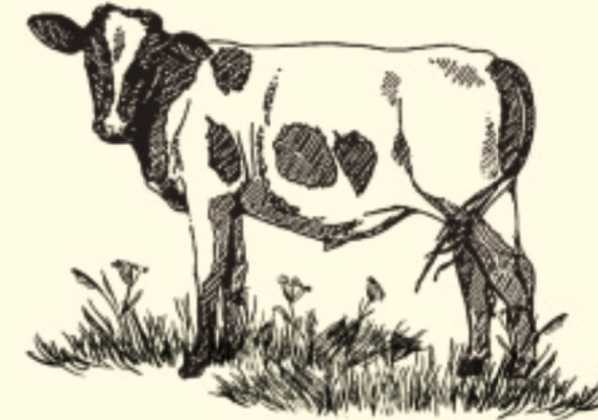
ОРЕНБУРГ ҚҰРАМА ЖЕМ ЗАУЫТЫ А/Ш ЖАНУАРЛАРЫНЫҢ, ҚҰСТАР МЕН БАЛЫҚТАРДЫҢ БАРЛЫҚ ТҮРЛЕРІНЕ САПАСЫ ЖОҒАРЫ ҚҰРАМА ЖЕМ ӨНДІРУ



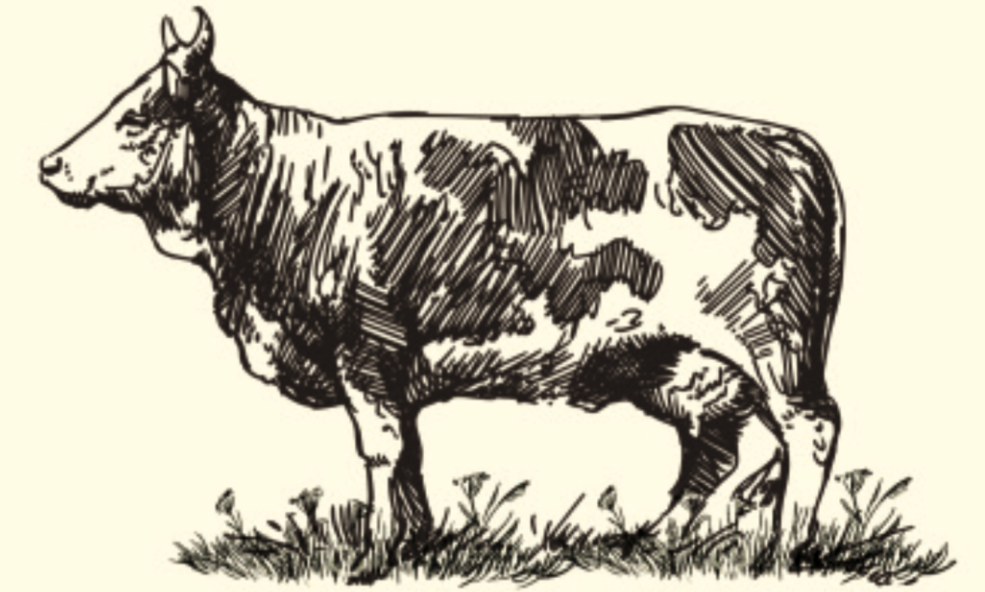
Енесінен айырылған
торайлар



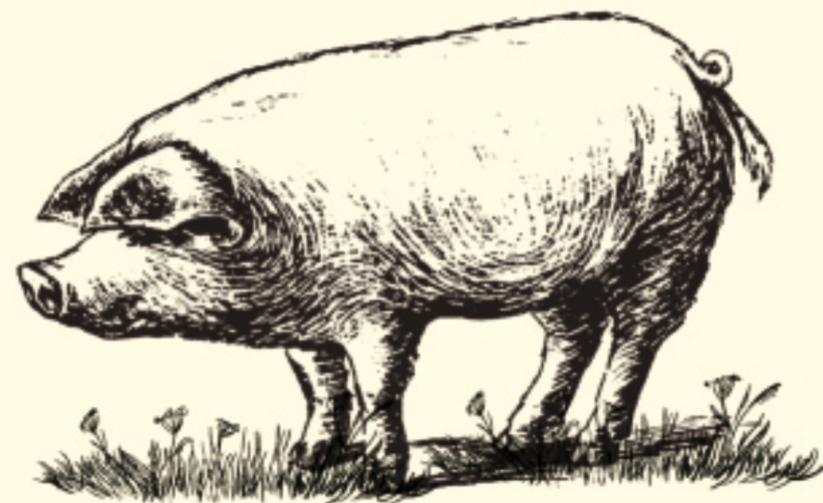
3 – 42 күндік торайлар



ИММ төлі



Сүтті сиырлар



Шошқаларды бордақылау



Бордақыланып
тұрған өгізшелер

СІЗДІҢ ЭКОНОМИКАЛЫҚ ПАЙДАҢЫЗ

Шошқаларды шаруашылық жемімен салыстырғанда,
«ОҚЗ» ААҚ құрама жемін пайдалана отырып
бордақылаудың экономикалық тиімділігі

Көрсеткіштер	Өлшем бірлігі	«ОҚЗ» жемдері	Шаруашылық жемдері
Бір тәуліктік торайдың салмағы	Мал басы	1,5	1,5
Бордақылау кезеңі	Айлар	180	300
Соятын кездегі салмағы	Кг	105	105
Орта тәуліктік салмақ өсімі	Грамм	583	350
1 мал басына тәулігіне жұмсалатын жем шығыны	Рубль	2,5	3
Бордақылау кезінде 1 мал басына жұмсалатын жем шығыны	Жем бірліктері	450	900
1 кг жемнің құны	Рубль	15,5	9,5
Бүкіл бордақылау кезеңіне жұмсалатын жем шығыны	Рубль	6 975	8550
Нәтижесінде 65% ет алынды	Кг	68,3	68,3
1 кг еттің құны	Рубль	200	200
Мына сомаға сатылды	Рубль	13 650	13 650
Жем шығынын алып тастағанда түскен пайда	Рубль	6 675	5 100
1 мал басынан түсетін экономикалық пайда	Рубль	1 575	

ВАША ЭКОНОМИЧЕСКАЯ ВЫГОДА

ИММ-ды, шаруашылық жемімен салыстырғанда, «ОҚЗ» ААҚ
құрама жемін пайдалана отырып бордақылаудың
экономикалық тиімділігі

Ko'rsatkichlar	Өлшем бірлігі	«ОҚЗ» жемдері	Шаруашылық жемдері
Бір тәуліктік торайдың салмағы	Мал басы	1	1
Бордақылау кезеңі	Айлар	13	21
Соятын кездегі салмағы	Кг	400	400
Орта тәуліктік салмақ өсімі	Грамм	970	610
1 мал басына тәулігіне жұмсалатын жем шығыны	Рубль	33,13	9
Бордақылау кезінде 1 мал басына жұмсалатын жем шығыны	Жем бірліктері	2 508	3 782
Бүкіл бордақылау кезеңіне жұмсалатын жем шығыны	Рубль	12 819	16 605
Нәтижесінде 65% ет алынды	Кг	200	200
1 кг еттің құны	Рубль	250	250
Мына сомаға сатылды	Рубль	50 000	50 000
Жем шығынын алып тастағанда түскен пайда	Рубль	37 181	33 395
1 мал басынан түсетін экономикалық пайда	Рубль	3 786	

ШОШҚАЛАРҒА АРНАЛҒАН ҚҰРАМА ЖЕМДІ ПАЙДАЛАНУ БОЙЫНША ҰСЫНЫСТАР

Мал басының саны	Жем атауы	СПК-4-4 43-73 күндік торайлар үшін (тәуліктік)	СКК-58-5 Шошқаларды бордақылау үшін (тәуліктік)
5		5	15
10		10	30
20		20	60
30		30	90
50		50	150
100		100	300

СПК – 4 – 4

- Бордақылау кезеңінде жемге 200 гр есеппен үйретіп бастап, бір мал басына тәулігіне 1 кг дейін жеткізу керек;
- Бір жемнен екінші жемге ауыстыру 3 – 5 күн ішінде: бірінші күні жаңа жемнің 30 %, екінші күні – 50 %, үшінші күні – 70% есебінен болу керек;
- Құрама жем құрғақ түрінде пайдаланылады, таза ауызсуға қолжетімдік болу керек;
 - Жалғыз тамақ ретінде жемдеуге арналған!
- Тамақтандыру нормасы бір мал басына күніне 2,5 – 3 кг құрама жемді құрайды;
- Бір жемнен екінші жемге ауыстыру 3 – 5 күн ішінде: бірінші күні жаңа жемнің 30 %, екінші күні – 50 %, үшінші күні – 70% есебінен болу керек;
- Құрама жем құрғақ түрінде пайдаланылады, таза ауызсуға қолжетімдік болу керек;
 - Жалғыз тамақ ретінде жемдеуге арналған!

ИММ АРНАЛҒАН ҚҰРАМА ЖЕМДІ ПАЙДАЛАНУ БОЙЫНША ҰСЫНЫСТАР

Жем атауы (кг)	КК-63-6 Төлер үшін (6 айдан 12 айға дейінгі)	КК-65-7 ИММ (12 айдан үлкен) бордақылау үшін	КК-60 Сүтті сиырлар үшін
Сипаттама			
Бордақылауды бастау	0,5 кг/тәулік		
Бір жемнен екінші жемге ауысу	1,0 кг/тәулік	2,5 кг/тәулік	Өміршеңдігін сақтау үшін 1 кг/тәулік + 400 грамм күніне әр бір литр сүт үшін
Bir yemdan ikkinchisiga o'tish	3-5 күн ішінде: бірінші күні жаңа жемнің 30 %, екінші күні – 50 %, үшінші күні – 70% есебінен		3-5 күн ішінде: бірінші күні жаңа жемнің 30 %, екінші күні – 50 %, үшінші күні – 70% есебінен
Маңызды	Таза ауызсуға қолжетімдік	Таза ауызсуға қолжетімдік	Таза ауызсуға қолжетімдік
Қосымша жем	Құрама жемнен басқа, ИММ өзінің рационнда шөп, сүрлем (пішендеме) немесе сапасы жақсы шөп қабылдау керек.	Құрама жемнен басқа, ИММ өзінің рационнда шөп, сүрлем (пішендеме) немесе сапасы жақсы шөп қабылдау керек.	Құрама жемнен басқа, ИММ өзінің рационнда шөп, сүрлем (пішендеме) немесе сапасы жақсы шөп қабылдау керек.

Оренбург құрама жем зауыты Сізге:

- Сіздің шаруашылығыңыздың ерекшеліктерін ескере отырып, жеке рацион әзірлеуді;
 - Кез келген кезеңде тамаша көрсеткіштердің кепілі болып табылатын қажетті дәрумендердің, микро және макро элементтердің болуын;
 - Әсіресе ауыспалы кезеңде (қолда ұстаудан жайылымға ауысқан кезде) өте маңызды минералдық заттардың болуын қамтамасыз етеді.
- Құрама жем – ол мал өсімінің жоғары көрсеткіштері, малдардың мықты дене бітімі, жоғары өнімділік, шаруашылық пайдалану мерзімін ұзарту.
- Теңгерімделген тамақтандыру рационы арқылы сүт сауымын тәулігіне 3-5 литрге арттыруға болады. Малдың әртүрлі өмір кезеңінде тәуліктік өсімді 150 – 300 граммға арттыруға болады.